

MEMBER OF

LAKPRO.RU





АРИКОН
ПРОФЕССИОНАЛЬНЫЕ ЛК СИСТЕМЫ

POLCHEM®

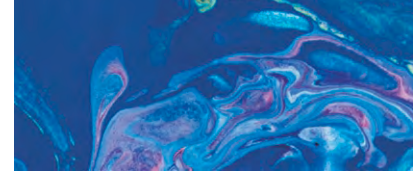
Wood Coating Systems

ЛАКОКРАСОЧНЫЕ МАТЕРИАЛЫ
2023

СОДЕРЖАНИЕ:

1	О компании
4	Полиуретановые ЛКМ
16	ПУ покрытия с повышенной износостойкостью
18	ЛКМ, не поддерживающие горение
20	Акриловые ЛКМ
26	Полиэфирные ЛКМ
30	Водоразбавимые ЛКМ
34	Нитроцеллюлозные ЛКМ
38	Материалы специального назначения
42	ЛКМ для экстерьера
48	Промышленные материалы для окраски металла
52	Рекомендации по работе с ЛКМ
53	Контакты





Группа компаний **Aypol Salvent ve Kimya San, ve Tic. A.Ş.** и **Gökay Boya ve Kimnya San. Tic Ltd. Şti** начала свою деятельность в Анкаре почти полвека назад, достигла значительного роста, расширила свою деятельность в важнейших промышленных центрах Турции и в других странах мира с помощью инвестиций и международных сотрудничеств в мировом масштабе. Высококвалифицированная команда специалистов компании проводит исследования и разработки в специально оборудованной лаборатории, используя самые инновационные технологии, чтобы предлагать своим партнерам высококачественные продукты по оптимальным ценам.

Aypol Salvent ve Kimya San, ve Tic. A.Ş. нацелена на то, чтобы вывести бренд **Polchem** до самого высокого уровня развития и достойно представлять эту продукцию на мировых рынках, предлагая широкий ассортимент лакокрасочных материалов для дерева (красители и пропитки, нитроцеллюлозные, полиуретановые, полиэфирные, акриловые, водоразбавимые, спецэффекты и материалы специального назначения), а также для окраски стекла, металла и пластика.

В России, начиная с 2022 года, официальным дистрибьютором **Polchem** является компания **«Арикон ЛК системы»**. Многолетняя работа с ЛКМ для дерева, наличие собственной лаборатории и штата квалифицированных технологов позволяет нам быстро адаптировать турецкие материалы для Российского рынка, осуществлять подбор нужных цветов и отработку уникальных технологий, а также оказывать технологическую поддержку клиентам с выездом в любую точку России.

Широкая дилерская сеть по всей России и представительства в Москве, Воронеже, Краснодаре и Ульяновске, оборудованные собственными складами и лабораторией с колеровочным и окрасочным оборудованием, позволяют обеспечивать необходимый сервис и оперативность поставок ЛКМ.

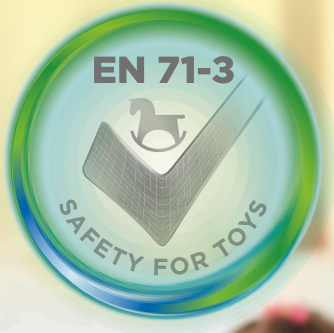
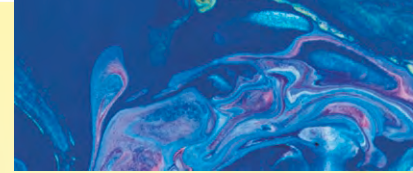
Современная складская база площадью 10 000 м² позволяет одновременно хранить свыше 700 тонн наиболее популярной продукции **Polchem** и обеспечивать потребности наших партнёров в нужных объёмах в кратчайшие сроки.

POLCHEM[®]
Wood Coating Systems



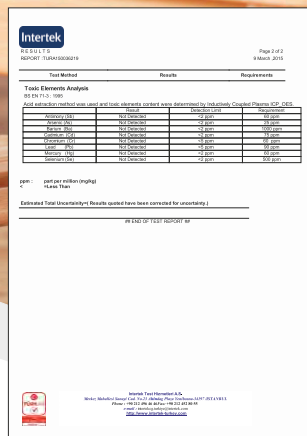
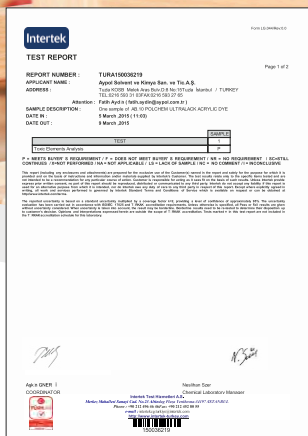
Лакокрасочные материалы **Polchem** производятся в соответствии с системой качества ISO 9001:2008, что гарантирует высокое качество этой продукции, удовлетворение самых взыскательных запросов своих клиентов, постоянное совершенствование производственных процессов.





Безопасность детей - самая важная проблема каждого родителя и ответственность всего общества. Для детей должен быть обеспечен надёжный дом и безопасное надёжное окружение. На кухне, в спальне, ванной или гостиной - где бы они не использовались, детские товары должны быть безопасными!

Компания **Polchem** со всей ответственностью относится к этому и создаёт по настоящему безопасные для здоровья человека лакокрасочные покрытия, которые можно использовать для окраски детской мебели и игрушек.



AV.10.XX.1100
PA.10.00.1100
PB.800.XX.1100
PD.70
PS.22.XX

БЕЛАЯ АКРИЛОВАЯ ЭМАЛЬ
БЕЛЫЙ ПУ ГРУНТ
БЕЛАЯ ПУ ЭМАЛЬ
ПРОЗРАЧНЫЙ ПУ ГРУНТ
ПРОЗРАЧНЫЙ ПУ ЛАК

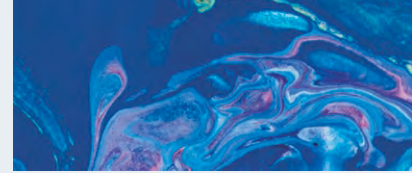
Эти продукты **не содержат** тяжелых металлов, таких как мышьяк, сурьма, свинец, барий, кадмий, хром, ртуть, селен и их оксидов, которые не выводятся из организма. Они сертифицированы согласно европейскому стандарту по безопасности детских игрушек **EN 71-3**.

ПОЛИУРЕТАНОВЫЕ ЛКМ

Эти материалы наиболее востребованы производителями мебели как обладающие оптимальным соотношением цена/качество. Они характеризуются высокой физико-химической стойкостью и гибкостью в применении. Используются практически для любой мебели, эксплуатируемой внутри помещений: кухонных фасадов, мебели для ванных комнат, межкомнатных дверей, стульев, столов, паркета и других изделий, изготовленных из массива дерева, шпона или MDF.



Для
ИНТЕРЬЕРОВ



Кухонные фасады, мебель для ванных комнат, межкомнатные двери, стулья, столы, паркет и другие изделия, изготовленные из массива дерева, шпона или MDF.



ПОЛИУРЕТАНОВЫЕ ЛКМ

PD.10

Грунт общего применения для отделки мебельных фасадов и дверей. Хорошо растекается на плоскости, легко шлифуется.



Плотность:	1,00 кг/м ³
Сухой остаток:	50 %
Вязкость по Кребсу:	93 KU
Жизнеспособность смеси:	6 ч
Сушка до шлифовки:	12 ч

PD.30

Прозрачный грунт с высокой наполняющей способностью. Отлично подходит для рыхлой древесины и MDF. Очень быстро сохнет, легко шлифуется. Не рекомендуется для отделки тёмной поверхности во избежание помутнения поверхности.



Плотность:	1,10 кг/м ³
Сухой остаток:	57 %
Вязкость по Кребсу:	113 KU
Жизнеспособность смеси:	2 ч
Сушка до шлифовки:	1,5 ч

PD.20

Грунт с очень хорошей прозрачностью и наполняющей способностью. Быстро сохнет, легко шлифуется. Отлично подходит для мебельных фасадов и дверей из гладкопористой древесины.



Плотность:	1,02 кг/м ³
Сухой остаток:	53 %
Вязкость по Кребсу:	103 KU
Жизнеспособность смеси:	3 ч
Сушка до шлифовки:	2 ч

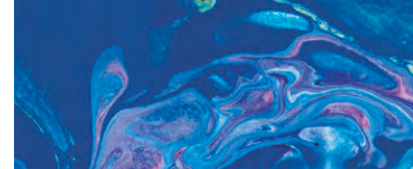
PD.35

Качественный грунт с хорошей прозрачностью, эластичностью, наполняемостью и растекаемостью. Благодаря своей универсальности может применяться для отделки фасадов, столешниц, дверей и других изделий для интерьера.



Плотность:	1,02 кг/м ³
Сухой остаток:	53 %
Вязкость по Кребсу:	103 KU
Жизнеспособность смеси:	4 ч
Сушка до шлифовки:	6 ч

ПРОЗРАЧНЫЕ ГРУНТЫ



POLCHEM®
Wood Coating Systems

PD.60

Высокоэластичный грунт с отличной прозрачностью. Позволяет сохранить натуральный цвет древесины. Не белеет при ударах, что особенно важно при отделке рабочих поверхностей (столешниц, барных стоек, лестниц и т.п.).

PD.70

Высококачественный грунт. Обладает высокой прозрачностью, эластичностью, наполняемостью. Отлично растекается. Может использоваться для отделки поверхностей, требующих стойкость к ударам (дверей, столешниц, барных стоек и т.п.).



Плотность: **1,00** кг/м³
Сухой остаток: **48** %
Вязкость по Кребсу: **57** KU
Жизнеспособность смеси: **2** ч
Сушка до шлифовки: **12** ч



Плотность: **1,00** кг/м³
Сухой остаток: **50** %
Вязкость по Кребсу: **93** KU
Жизнеспособность смеси: **6** ч
Сушка до шлифовки: **12** ч



ПОЛИУРЕТАНОВЫЕ ЛКМ

PS.05

Высокоглянцевый лак с высоким сухим остатком и длительной жизнеспособностью. Образует гладкую и твёрдую плёнку с высокой стойкостью к пожелтению. Используется для отделки мебельных фасадов и других изделий для интерьера. Полируется через 24ч.



Плотность: **1,00** кг/м³
Сухой остаток: **59** %
Вязкость по Кребсу: **65** KU
Жизнеспособность смеси: **12** ч
Сушка до складирования: **24** ч

PS.70

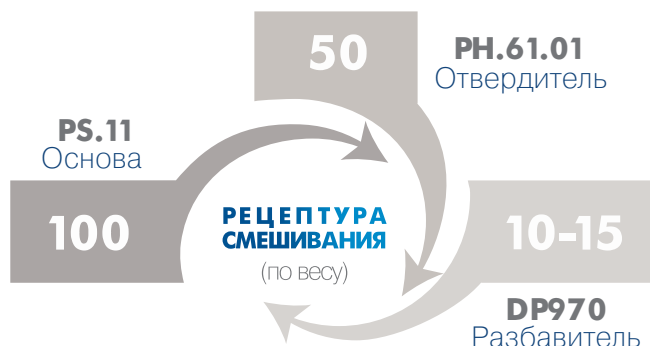
Высокоглянцевый полиакриловый лак с отличной прозрачностью, эластичностью и стойкостью к пожелтению, благодаря чему может использоваться для отделки светлых пород дерева поверх акрилового прозрачного грунта.



Плотность: **1,00** кг/м³
Сухой остаток: **45** %
Вязкость по Кребсу: **53** KU
Жизнеспособность смеси: **7** ч
Сушка до складирования: **24** ч

PS.11

Высокоглянцевый лак эконом-класса с хорошей наполняющей способностью и светостойкостью. Для ускорения сушки и увеличения твёрдости поверхности количество отвердителя можно увеличить до 100%.



Плотность: **1,00** кг/м³
Сухой остаток: **48** %
Вязкость по Кребсу: **53** KU
Жизнеспособность смеси: **8** ч
Сушка до складирования: **24** ч



ЛАКИ



POLCHEM®
Wood Coating Systems

PS.12.XX

Матовый лак для открытопористой отделки. Отлично смачивает поры, не заливая их. Обладает хорошей прозрачностью, эластичностью и твёрдостью. Хорошо подходит для окраски изделий из дуба или ясеня.



Блеск XX: **65, 40, 20, 10** глосс
Плотность: **0,96** кг/м³
Сухой остаток: **34** %
Вязкость по Кребсу: **63** KU
Жизнеспособность смеси: **3** ч
Сушка до складирования: **6** ч

PS.21.XX

Матовый лак с высоким сухим остатком и стойкостью к пожелтению, что делает его отличным вариантом для отделки светлых гладкопористых пород по системе «1 грунт + 1 лак».



Блеск XX: **60, 35, 20, 10** глосс
Плотность: **1,00** кг/м³
Сухой остаток: **51** %
Вязкость по Кребсу: **73** KU
Жизнеспособность смеси: **4** ч
Сушка до складирования: **6** ч



PS.22.XX

Матовый лак общего применения. Обладает высоким сухим остатком, быстро сохнет. Образует гладкую матовую поверхность с равномерным блеском, хорошей стойкостью к царапинам, приятную на ощупь. Отлично подходит для отделки мебельных фасадов и дверей.



Блеск XX: **40, 20, 10** глосс
Плотность: **1,00** кг/м³
Сухой остаток: **50** %
Вязкость по Кребсу: **73** KU
Жизнеспособность смеси: **4** ч
Сушка до складирования: **6** ч

ПОЛИУРЕТАНОВЫЕ ЛКМ

PD.50

Нейтральный по цвету грунт-изолятор для MDF. Также может использоваться для отделки изделий из дерева или шпона. Отлично заполняет поры. Быстро сохнет, легко шлифуется.



Плотность: **1,23** кг/м³
Сухой остаток: **66** %
Вязкость по Кребсу: **103** KU
Жизнеспособность смеси: **7** ч
Сушка до шлифовки: **2** ч

PA.20.1100

Белый суперматовый грунт. Укрывист, хорошо заполняет поры и каверны на MDF, быстро сохнет и легко шлифуется. При замене отвердителя на PH.68 (20 % используется для окраски изделий из ППУ (пенополиуретана).

PA.20.1500 – его тиксотропная версия. Параметры и рецептура смешивания – те же.



Плотность: **1,63** кг/м³
Сухой остаток: **80** %
Вязкость по Кребсу: **130** KU
Жизнеспособность смеси: **3** ч
Сушка до шлифовки: **4** ч

PA.05.1100

Белый грунт общего применения с хорошей укрывистостью и наполняющей способностью. Одинаково хорошо подходит для мебельных фасадов и дверей из массива и MDF.



Плотность: **1,47** кг/м³
Сухой остаток: **76** %
Вязкость по Кребсу: **127** KU
Жизнеспособность смеси: **3** ч
Сушка до шлифовки: **4** ч

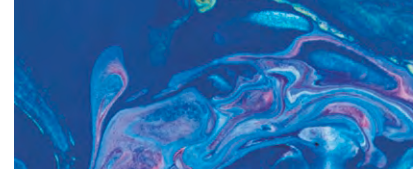
PA.20.9000

Чёрный суперматовый грунт с хорошей укрывистостью и эластичностью. Используется под ПУ эмали чёрного или тёмных цветов на MDF, шпоне или массиве. Хорошо растекается и держится на углах и кромках. Быстро сохнет, легко шлифуется.



Плотность: **1,47** кг/м³
Сухой остаток: **75** %
Вязкость по Кребсу: **127** KU
Жизнеспособность смеси: **3** ч
Сушка до шлифовки: **4** ч

ПИГМЕНТНЫЕ ГРУНТЫ



POLCHEM®
Wood Coating Systems

РА.35.1100

Белый грунт эконом-класса с хорошей укрывистостью. Обладает высокой наполняемостью, скоростью сушки. Хорошо шлифуется вручную и автоматически. Очень быстро сохнет.



РА.200.1100

Белый грунт, обладающий максимальной укрывистостью среди других грунтов Polchem. Отлично растекается, образуя гладкую «сливочную» плёнку. Быстро сохнет, легко шлифуется вручную и автоматически.

РА.200.1500 – его тиксотропная версия. Параметры и рецептура смешивания – те же.



РА.70.1100

Белый грунт с высокой эластичностью и укрывистостью. Отлично подходит для отделки сборных фасадов, мебели для ванных комнат и рабочих поверхностей (столешниц, барных стоек и т.п.). Обладает высокой степенью белизны, хорошо стоек к усадке, подходит для матовой и глянцевой отделки.



ПОЛИУРЕТАНОВЫЕ ЛКМ

РВ.10.25.1100

Белая матовая эмаль. Предназначена для использования в чистом виде при отделке мебельных фасадов и дверей из MDF, шпона или дерева. Имеет длительную жизнеспособность смеси. Образует гладкую матовую поверхность с равномерным блеском и высокой стойкостью к пожелтению.



Блеск XX: **25** глосс
Плотность: **1,45** кг/м³
Сухой остаток: **69** %
Вязкость по Кребсу: **83** KU
Жизнеспособность смеси: **7** ч
Сушка до складирования: **12** ч

РВ.800.25.1100

Белая матовая эмаль с высокой укрывистостью. Предназначена для использования в чистом виде при отделке мебельных фасадов и дверей из MDF, шпона или дерева. При необходимости также может колероваться пигментными пастами. Высокая стойкость к пожелтению и царапинам.



Блеск XX: **25** глосс
Плотность: **1,34** кг/м³
Сухой остаток: **71** %
Вязкость по Кребсу: **93** KU
Жизнеспособность смеси: **7** ч
Сушка до складирования: **12** ч

РВ.35.25.1100

Белая матовая эмаль эконом-класса с хорошей растекаемостью, укрывистостью, наполняемостью и светостойкостью. Быстро сохнет.



Блеск XX: **25** глосс
Плотность: **1,51** кг/м³
Сухой остаток: **72** %
Вязкость по Кребсу: **103** KU
Жизнеспособность смеси: **6** ч
Сушка до складирования: **6** ч

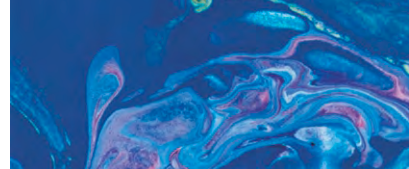
РВ.900.XX.1100

Высококачественная белая матовая эмаль с отличной укрывистостью. Отлично растекается, образует покрытие с высокой стойкостью к пожелтению и царапинам. При необходимости может колероваться пигментными пастами.



Блеск XX: **25** глосс
Плотность: **1,29** кг/м³
Сухой остаток: **66** %
Вязкость по Кребсу: **73** KU
Жизнеспособность смеси: **7** ч
Сушка до складирования: **12** ч

ЭМАЛИ



РВ.750.00.1100

Белая высокогляnceвая эмаль. Имеет высокий сухой остаток, хорошую укрывистость и стойкость к пожелтению. Отлично растекается, образуя гладкую зеркальную плёнку с хорошей твёрдостью. Отлично подходит для окраски мебельных фасадов, в т.ч. для ванных комнат, и других плоских изделий.



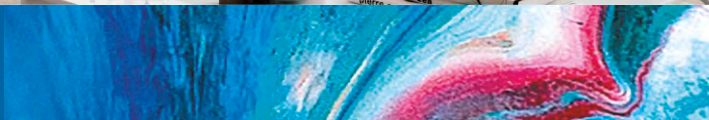
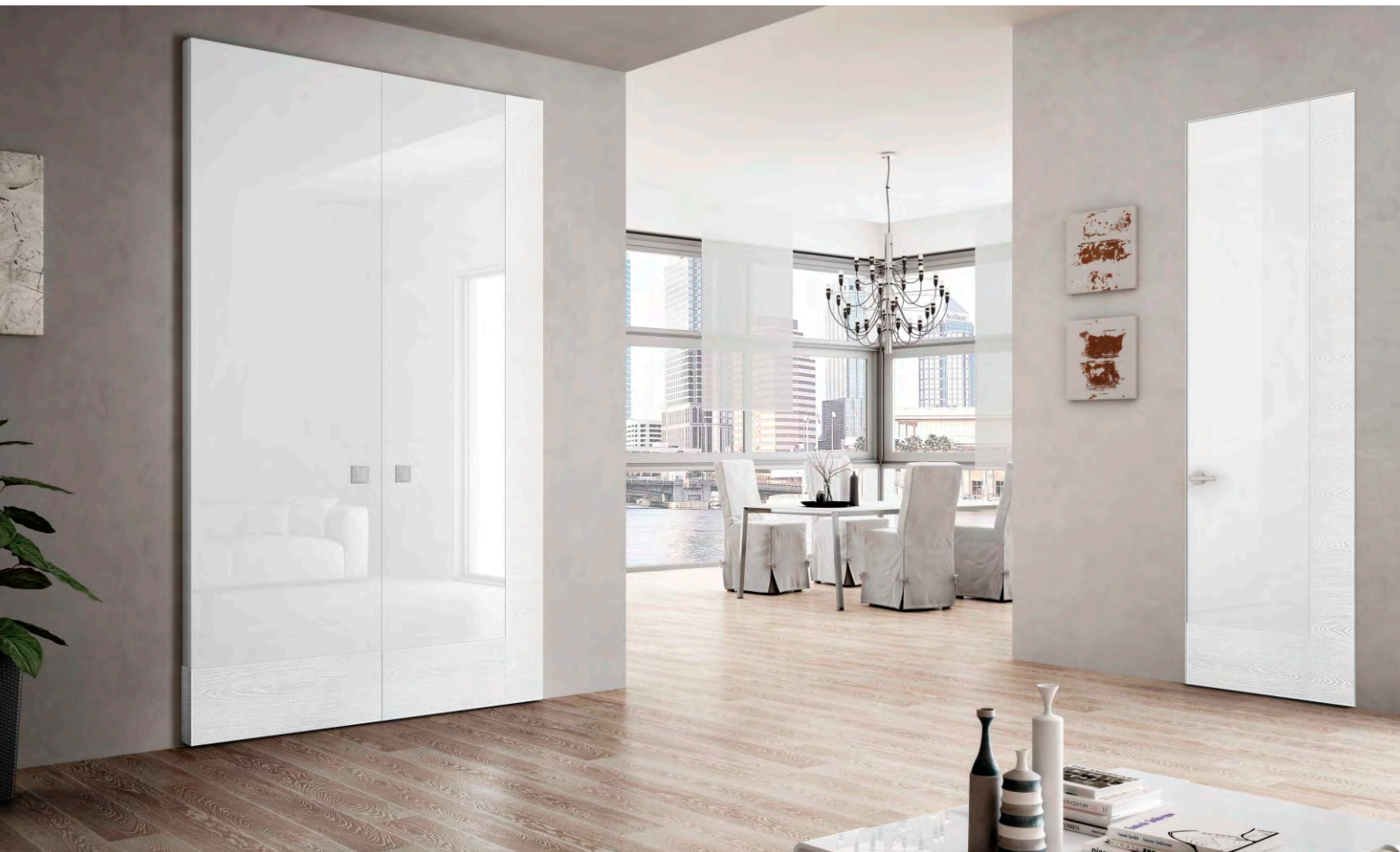
Плотность: **1,26** кг/м³
Сухой остаток: **68** %
Вязкость по Кребсу: **73** КУ
Жизнеспособность смеси: **7** ч
Сушка до складирования: **24** ч

РВ.950.00.1100

Белая высокогляnceвая эмаль с отличной укрывной способностью. Образует гладкое твёрдое покрытие с зеркальным блеском, высокой стойкостью к пожелтению и царапинам. Полируется через 24 часа.



Плотность: **1,30** кг/м³
Сухой остаток: **71** %
Вязкость по Кребсу: **83** КУ
Жизнеспособность смеси: **7** ч
Сушка до складирования: **24** ч



ПОЛИУРЕТАНОВЫЕ ЛКМ

PT.805.XX.1100

Белые конвертеры для колеровки эмалей пастельных цветов. Также могут использоваться как самостоятельные покрытия. Обладают высокой укрывной способностью и светостойкостью. Хорошо держатся на углах и кромках. Отлично подходят для отделки мебельных фасадов (в т.ч. для ванных комнат), дверей.



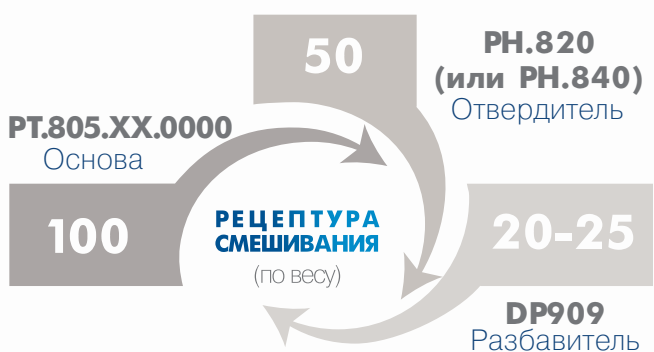
Блеск XX: **50, 25, 10, 5** глосс
Плотность: **1,4** кг/м³
Сухой остаток: **70** %
Вязкость по Кребсу: **83** КУ
Жизнеспособность смеси: **7** ч
Сушка до складирования: **6** ч



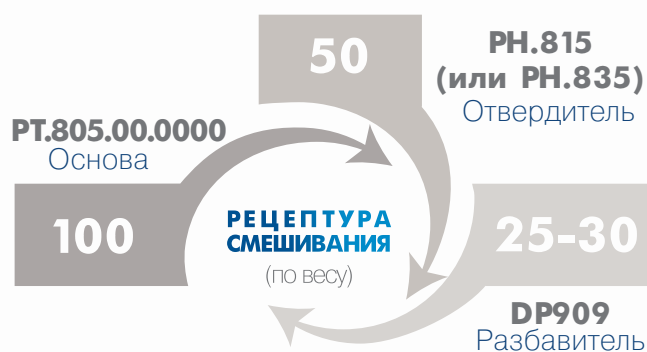
Блеск XX: **00** - высокий глянец
Плотность: **1,23** кг/м³
Сухой остаток: **66** %
Вязкость по Кребсу: **83** КУ
Жизнеспособность смеси: **7** ч
Сушка до складирования: **48** ч

PT.805.XX.0000

Прозрачные конвертеры различных степеней блеска для колеровки эмалей ярких насыщенных цветов. Не используются в чистом виде (кроме глянцевой версии). Укрывистость и светостойкость покрытий зависит от пигментов, которыми колеруются.



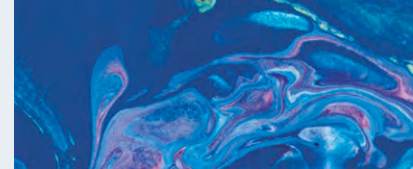
Блеск XX: **50, 25, 10, 5** глосс
Плотность: **1,14** кг/м³
Сухой остаток: **60** %
Вязкость по Кребсу: **87** КУ
Жизнеспособность смеси: **7** ч
Сушка до складирования: **12** ч



Блеск XX: **00** - высокий глянец
Плотность: **1,0** кг/м³
Сухой остаток: **54** %
Вязкость по Кребсу: **87** КУ
Жизнеспособность смеси: **7** ч
Сушка до складирования: **48** ч



ЛЯ
ИНТЕРЬЕРОВ



Кухонные фасады, мебель для ванных комнат, межкомнатные двери, стулья, столы, паркет и другие изделия, изготовленные из массива дерева, шпона или MDF.



ПОЛИУРЕТАНОВЫЕ ЛКМ

PS.200.XX



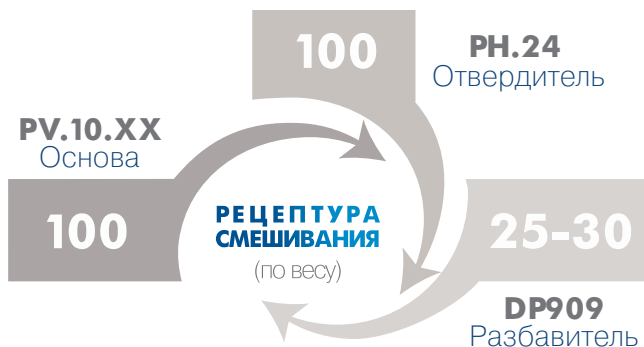
Матовый лак серии **Durolack**. Используется для отделки поверхностей с высокой физико-химической нагрузкой: столешницы, барные стойки, детская мебель и пр. Отлично растекается, образуя гладкую и приятную на ощупь плёнку. Рекомендуется наносить на прозрачный ПЭ грунт или эластичный ПУ грунт (например, **PD.60**).



Блеск XX: **70,50,40,25,10,5** глосс
 Плотность: **0,99** кг/м³
 Сухой остаток: **45** %
 Вязкость по Кребсу: **63** КУ
 Жизнеспособность смеси: **2** ч
 Сушка до складирования: **12** ч

PV.10.XX

Паркетный лак. Отлично растекается, образуя гладкую и приятную на ощупь плёнку. Обеспечивает высокие эксплуатационные свойства: устойчивость к пожелтению, ударопрочность, стойкость к царапинам, истираемость, стойкость к холодным жидкостям.



Блеск XX: **00** - высокий глянец, **60, 30** глосс
 Плотность: **0,99** кг/м³
 Сухой остаток: **56** %
 Вязкость по Кребсу: **65** КУ
 Жизнеспособность смеси: **6** ч
 Сушка до эксплуатации: **24** ч

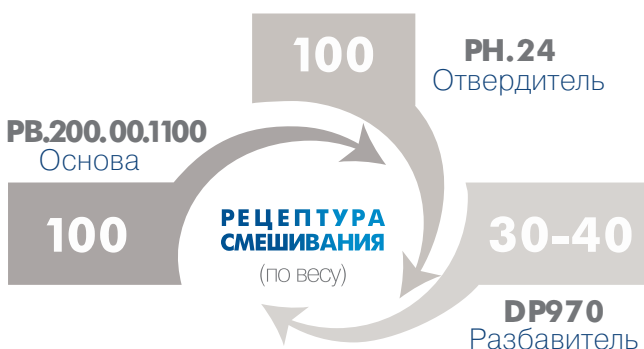
PB.200.XX.1100



Белая эмаль серии **Durolack**. Специально предназначена для отделки поверхностей, требующих высоких показателей физико-химической стойкости: барные стойки, столешницы, мебель для детских комнат и т.д. Обладает отличной укрывистостью, растекаемостью и светостойкостью.



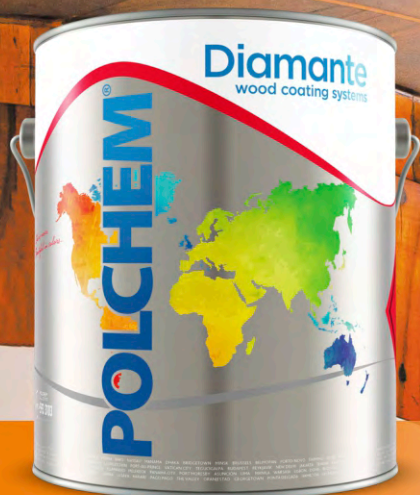
Блеск XX: **40, 25, 10** глосс
 Плотность: **1,25** кг/м³
 Сухой остаток: **62** %
 Вязкость по Кребсу: **67** КУ
 Жизнеспособность смеси: **2** ч
 Сушка до складирования: **12** ч



Блеск XX: **00** - высокий глянец
 Плотность: **1,27** кг/м³
 Сухой остаток: **63** %
 Вязкость по Кребсу: **73** КУ
 Жизнеспособность смеси: **2** ч
 Сушка до складирования: **24** ч

Durolack

ПОКРЫТИЯ С ПОВЫШЕННОЙ
ИЗНОСОСТОЙКОСТЬЮ.



- › Быстрая сушка
- › Высокая наполняемость
- › Формирование толстослойного покрытия
- › Хорошая смачиваемость
- › Стойкость к пожелтению
- › Отличная твёрдость поверхности
- › Суперустойчивость к царапинам
- › Стойкость к истиранию
- › Высокая ударопрочность
- › Стойкость к химическим воздействиям

POLCHEM[®]
Wood Coating Systems

Polchem Durolack

Ассортимент специальных материалов серии **Durolack** включает в себя прозрачный лак и белую эмаль различных степеней блеска.

Используются для отделки поверхностей из МДФ, массива или шпона любых пород дерева, эксплуатируемых в интерьере и требующих повышенных требований к физико-химической стойкости.

Рекомендуется наносить поверх полиуретановых или полиэфирных грунтов, тщательно высушенных и отшлифованных.

ЛКМ, НЕ ПОДДЕРЖИВАЮЩИЕ ГОРЕНИЕ

К мебели и дверям, эксплуатируемым в общественных местах, предъявляются жёсткие требования пожарной безопасности. Это касается не только пиломатериала, из которого они сделаны, но и к лакокрасочному покрытию, которое должно отвечать определённому классу огнестойкости и обладать свойством самозатухания, т.е. не поддерживать процесс горения при отсутствии источника огня.

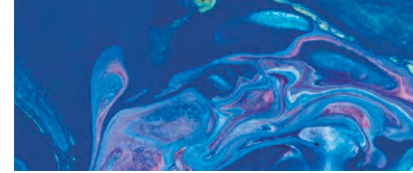
Прозрачная и белая системы отделки, представленные ниже, обеспечивают 2-ой класс огнезащитной эффективности согласно британскому стандарту **BS 476: Part 7: 1997**.



Для
ИНТЕРЬЕРОВ

в общественных местах:
отелях, концертных залах, спортивных комплексах и т.д.





YD.100

Прозрачный грунт с высокой наполняющей способностью и хорошей прозрачностью. Должен наноситься распылением в 2 слоя (по 150 г/м² каждый) с интервалом 1 час. После сушки и шлифовки необходимо перекрыть лаком **YS.100**.



Плотность: **1,12** кг/м³
Сухой остаток: **69** %
Вязкость по Кребсу: **65** KU
Жизнеспособность смеси: **4** ч
Сушка до шлифовки: **12** ч

YS.100.XX

Прозрачный матовый лак. Хорошо растекается, образует приятную на ощупь плёнку с равномерным блеском и хорошей физико-химической стойкостью. Должен наноситься распылением с весом мокрого слоя 150 г/м² поверх шлифованного грунта **YD.100**.



Блеск XX: **35, 25** глосс
Плотность: **1,10** кг/м³
Сухой остаток: **54** %
Вязкость по Кребсу: **55** KU
Жизнеспособность смеси: **4** ч
Сушка до складирования: **24** ч

YA.100.1100

Белый ПУ грунт с высокой укрывистостью, эластичностью. Должен наноситься распылением в 2 слоя (по 150 г/м² каждый) с интервалом 1 час. После сушки и шлифовки необходимо перекрыть эмалью **YB.100.XX**.



Плотность: **1,33** кг/м³
Сухой остаток: **74** %
Вязкость по Кребсу: **75** KU
Жизнеспособность смеси: **4** ч
Сушка до шлифовки: **8** ч

YB.100.XX.1100

Белая матовая ПУ эмаль с хорошей растекаемостью, укрывистостью, светостойкостью и физико-химической стойкостью. Должна наноситься распылением с весом мокрого слоя 150 г/м² поверх шлифованного белого грунта **YA.100.1100**.



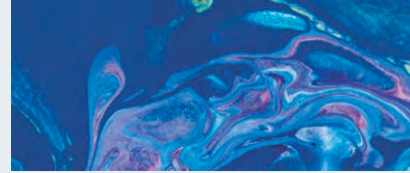
Блеск XX: **25, 10** глосс
Плотность: **1,32** кг/м³
Сухой остаток: **74** %
Вязкость по Кребсу: **75** KU
Жизнеспособность смеси: **4** ч
Сушка до складирования: **24** ч

Акриловые материалы обладают отличной стойкостью к пожелтению и незаменимы для отделки белёной или отбеленной древесины, систем DeCape, защиты любой патины и получения на цветной эмали матовой или высокоглянцевой поверхности, обладающей высокой физико-химической стойкостью.



ЛЯ
ИНТЕРЬЕРОВ





Кухонные фасады, мебель для ванных комнат, межкомнатные двери, стулья, столы, паркет и другие изделия, изготовленные из массива дерева, шпона или MDF.



АКРИЛОВЫЕ ЛКМ

AD.20

Прозрачный акриловый грунт с хорошей смачиваемостью пор. Отлично подходит для открытопористой отделки дуба или ясеня. Обладает высокой прозрачностью, лёгкой шлифовкой, быстрой сушкой и отличной стойкостью к пожелтению.



AD.2000

Качественный прозрачный грунт с высокой эластичностью и наполняющей способностью. Обладает отличной стойкостью к появлению белых пятен при ударе. Прекрасно подходит для отделки рабочих поверхностей (столешниц, барных стоек и т.п.) светлых цветов.



AS.1000.XX

Матовый лак серии **Ultralack**. Обладает высокой стойкостью к царапинам, ударам, истиранию, а также холодным жидкостям. Специально предназначен для отделки столешниц, барных стоек и других изделий для интерьера, требующих высокую физико-химическую стойкость.

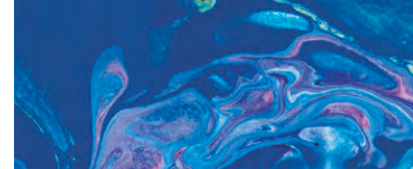


AS.1001.01

Ультраматовый лак с эффектом неокрашенной древесины. Покрытие имеет хорошую стойкость к механическим воздействиям. Однако для её улучшения можно увеличить количество отвердителя до 25% (блеск повысится на 0,5-1,5 глосс). При добавлении 50% отвердителя покрытие имеет максимально возможную физическую стойкость, но блеск повышается на 7-8 глосс.



ПРОЗРАЧНЫЕ ГРУНТЫ И ЛАКИ



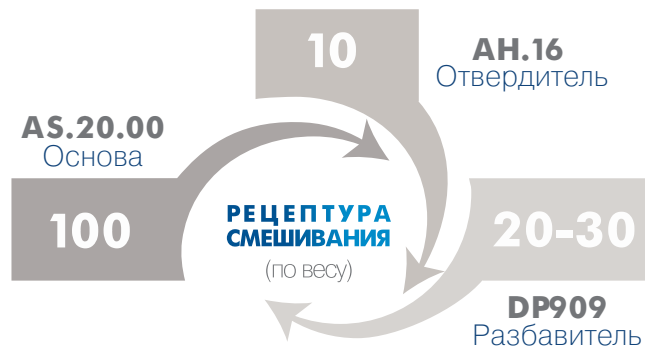
POLCHEM®
Wood Coating Systems

AS.20.XX

Серия прозрачных акриловых лаков различных степеней блеска с отличной стойкостью к пожелтению. Благодаря особому составу они обладают хорошей эластичностью и одновременно твёрдостью, стойкостью к царапинам и ударам. При необходимости их можно наносить в 2 слоя с интервалом 30-60 минут без промежуточной шлифовки.



Блеск XX: **50,35,20,10,5** глосс
Плотность: **0,95** кг/м³
Сухой остаток: **28** %
Вязкость по DIN4: **45** с
Жизнеспособность смеси: **12** ч
Сушка до складирования: **12** ч



Блеск XX: **00** - высокий глянец
Плотность: **0,95** кг/м³
Сухой остаток: **31** %
Вязкость по Кребсу: **47** KU
Жизнеспособность смеси: **12** ч
Сушка до складирования: **12** ч

AS.11

Глянцевый акриловый лак. Благодаря особому составу обладает хорошей эластичностью и одновременно твёрдостью, стойкостью к царапинам и ударам. При необходимости может наноситься в 2 слоя с интервалом 30-60 минут без промежуточной шлифовки.



Плотность: **1,0** кг/м³
Сухой остаток: **45** %
Вязкость по Кребсу: **53** KU
Жизнеспособность смеси: **12** ч
Сушка до складирования: **24** ч

AS.1500

Высокоглянцевый акриловый лак. Обладает кристалльной прозрачностью и быстрой сушкой (полировка возможна уже через сутки после нанесения), высокой светостойкостью, эластичностью и одновременно твёрдостью. Отлично подходит для перекрытия матовых полиуретановых эмалей на фасадах из MDF.



Плотность: **1,0** кг/м³
Сухой остаток: **48** %
Вязкость по Кребсу: **53** KU
Жизнеспособность смеси: **10** ч
Сушка до складирования: **24** ч



АКРИЛОВЫЕ ЛКМ

АВ.10.ХХ.1100

Белая акриловая эмаль различных степеней блеска. Обладает исключительной белизной и стойкостью к пожелтению, высокой эластичностью и физико-химической стойкостью. Может использоваться самостоятельно или в колерованном виде для отделки MDF, массиве и в системах DeCase.



Блеск ХХ: **50, 40, 25, 10** глосс
Плотность: **1,23** кг/м³
Сухой остаток: **58** %
Вязкость по Кребсу: **67** KU
Жизнеспособность смеси: **4** ч
Сушка до складирования: **12** ч



Блеск ХХ: **00** - высокий глянец
Плотность: **1,22** кг/м³
Сухой остаток: **63** %
Вязкость по Кребсу: **67** KU
Жизнеспособность смеси: **4** ч
Сушка до складирования: **24** ч

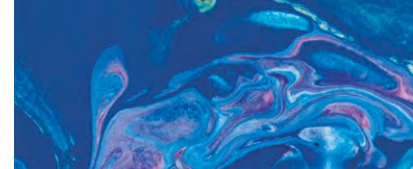
АА.10.1100

Белый акриловый грунт. Хорошо смачивает поры. Применяется в основном для систем DeCase на массиве или натуральном шпоне пористых пород дерева (ясене, дубе и т.п.). Имеет хорошую укрывистость, быстро сохнет, легко шлифуется, обладает длительной жизнеспособностью.



Плотность: **1,40** кг/м³
Сухой остаток: **72** %
Вязкость по Кребсу: **117** KU
Жизнеспособность смеси: **6** ч
Сушка до шлифования: **24** ч





AT.500.XX.1100

Белые акриловые конвертеры для колеровки эмалей пастельных цветов. Также могут использоваться как самостоятельные покрытия. Обладают исключительной стойкостью к пожелтению и хорошей укрывной способностью. Используются для отделки изделий из MDF, массива и шпона.



Блеск XX: **50, 25** глосс
 Плотность: **1,23** кг/м³
 Сухой остаток: **57** %
 Вязкость по Кребсу: **67** KU
 Жизнеспособность смеси: **6** ч
 Сушка до складирования: **12** ч



Блеск XX: **00** - высокий глянец
 Плотность: **1,21** кг/м³
 Сухой остаток: **58** %
 Вязкость по Кребсу: **70** KU
 Жизнеспособность смеси: **6** ч
 Сушка до складирования: **24** ч

AT.500.XX.0000

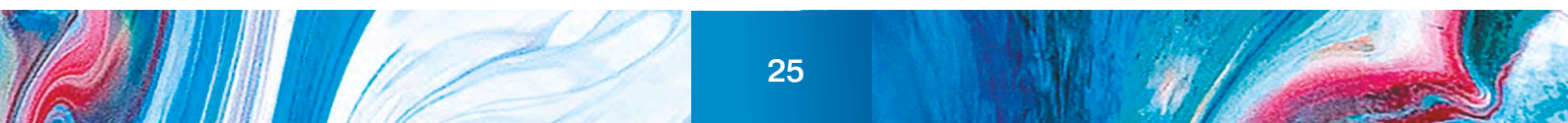
Прозрачные акриловые конвертеры для колеровки эмалей ярких цветов. Обладают исключительной стойкостью к пожелтению. Укрывистость определяется пигментами. Используются для отделки изделий из MDF, массива и шпона.



Блеск XX: **50, 25** глосс
 Плотность: **0,97** кг/м³
 Сухой остаток: **29** %
 Вязкость по Кребсу: **63** KU
 Жизнеспособность смеси: **6** ч
 Сушка до складирования: **12** ч



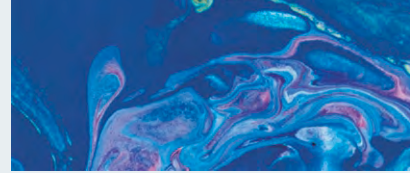
Блеск XX: **00** - высокий глянец
 Плотность: **0,97** кг/м³
 Сухой остаток: **43** %
 Вязкость по Кребсу: **63** KU
 Жизнеспособность смеси: **6** ч
 Сушка до складирования: **24** ч



Эти материалы характеризуются высоким сухим остатком, благодаря чему получают покрытия большой толщины. Они хорошо заполняют поры на дереве и каверны на MDF, максимально стойки к усадке и отлично подходят для глянцевой отделки, что позволяет добиваться высококачественной поверхности для мебели VIP-класса.



Для
ИНТЕРЬЕРОВ



Кухонные фасады, мебель для ванных комнат, межкомнатные двери, стулья, столы, паркет и другие изделия, изготовленные из массива дерева, шпона или MDF.



ПОЛИЭФИРНЫЕ ЛКМ

SD.10

Прозрачный грунт, не содержащий парафина. Обладает хорошей прозрачностью и тиксотропностью, отлично растекается, быстро сохнет и легко шлифуется. Подходит для отделки вертикальных и горизонтальных плоских и фрезерованных изделий из дерева или шпона.

SS.10

Высокоглянцевый лак, не содержащий парафина. Имеет слабый желтоватый оттенок, вследствие чего не рекомендуется для использования на белой или пастельных цветов подложках. Прекрасно растекается, образует гладкую плёнку с отличной физико-химической стойкостью и высоким блеском. При необходимости может полироваться.



Плотность: **1,00** кг/м³
 Сухой остаток: **53** %
 Вязкость по Кребсу: **47** КУ
 Жизнеспособность смеси: **1** ч
 Сушка до шлифовки: **6** ч

Плотность: **1,01** кг/м³
 Сухой остаток: **54** %
 Вязкость по Кребсу: **50** КУ
 Жизнеспособность смеси: **40** мин
 Сушка до складирования: **24** ч





SA.05.00.1100

Белый грунт, не содержащий парафина. Обладает высокой заполняющей и укрывной способностью, хорошей тиксотропностью. Хорошо растекается, быстро сохнет, легко шлифуется, обеспечивает хорошую стойкость к усадке.

SA.10.00.1100

Белый грунт, не содержащий парафина. Обладает хорошей заполняющей и укрывной способностью. Хорошо растекается, быстро сохнет, легко шлифуется, обеспечивает высокую стойкость к усадке.

SA.10.00.1500 – его тиксотропная версия. Параметры и рецептура смешивания – те же.



Плотность: **1,50** кг/м³
 Сухой остаток: **76** %
 Вязкость по Кребсу: **83** КУ
 Жизнеспособность смеси: **1** ч
 Сушка до шлифовки: **6** ч

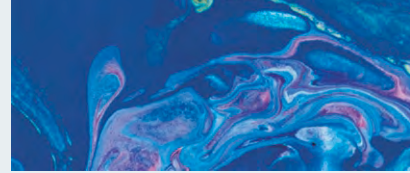
Плотность: **1,52** кг/м³
 Сухой остаток: **81** %
 Вязкость по Кребсу: **93** КУ
 Жизнеспособность смеси: **1** ч
 Сушка до шлифовки: **6** ч



Эти материалы основаны на акриловых смолах и обладают высокой устойчивостью к пожелтению. Благодаря использованию в качестве разбавителя воды имеют очень низкие значения VOC (volatile organic compounds - летучих органических соединений), не вредны для здоровья и окружающей среды, подходят для детской мебели и игрушек, наименее пожароопасны. Благодаря применению в рецептурах добавок нового поколения эти материалы обеспечивают высокую защиту от воды, света, выделения танинов, масел и смол.



Для
ИНТЕРЬЕРОВ



Для детской мебели и игрушек, стульев, столов, и других изделий, изготовленных из массива дерева, шпона или MDF.



CD.300

Однокомпонентный прозрачный грунт. Обладает хорошей наполняемостью, растекаемостью и прозрачностью, высокой светостойкостью. Подходит для окраски любых пород дерева. При необходимости можно добавить воды 5-10%.

Плотность: **1,04** кг/м³
Сухой остаток: **37** %
Вязкость по Кребсу: **47** КУ
Сушка до шлифовки: **12** ч

CS.300.XX

Прозрачный однокомпонентный лак для интерьера. Образует покрытие с равномерной матовостью, гладкостью и хорошей физико-химической стойкостью. Отлично подходит для окраски детской мебели и игрушек. При необходимости можно разбавить водой 5-10%.

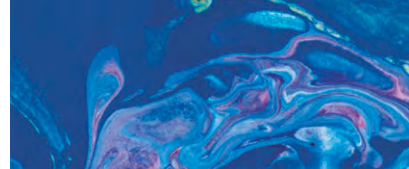
Блеск XX: **80, 50, 30** глосс
Плотность: **1,04** кг/м³
Сухой остаток: **32** %
Вязкость по Кребсу: **53** КУ
Сушка до складирования: **24** ч

CP.300.XX

Паркетный однокомпонентный лак. Отлично растекается при нанесении распылением или кистью. Обладает высокой стойкостью к истиранию, царапинам, пожелтению и моющим средствам.

Блеск XX: **80, 50, 30** глосс
Плотность: **1,03** кг/м³
Сухой остаток: **27** %
Вязкость по Кребсу: **43** КУ
Сушка до эксплуатации: **24** ч





СА.300.1100

Белый однокомпонентный грунт с высокой укрывной способностью. Применяется для окраски интерьерных изделий из MDF или дерева любых пород. Хорошо растекается, легко шлифуется.

Плотность:	1,26 кг/м ³
Сухой остаток:	51 %
Вязкость по Кребсу:	63 KU
Сушка до шлифовки:	12 ч

СВ.300.ХХ.1100

Белая однокомпонентная эмаль для интерьера. Обладает отличной растекаемостью, стойкостью к пожелтению и хорошей физико-химической стойкостью. Не содержит оксидов тяжёлых металлов и соответствует нормативу EN 71-3 по безопасности для детских игрушек.

Блеск ХХ:	70, 50, 30, 10 глосс
Плотность:	1,22 кг/м ³
Сухой остаток:	49 %
Вязкость по Кребсу:	63 KU
Сушка до складирования:	24 ч

СС.100.20.ХХХХ

Матовая водоразбавимая эмаль для окраски стекла. Наносится распылением на стекло, предварительно очищенное спиртом. При необходимости может колероваться водоразбавимыми пастами до 5%. После высыхания имеет отличную адгезию к стеклу.



Блеск:	20 глосс
Цвет ХХХХ:	1100 – белый, 9000 – чёрный
Плотность:	белый - 1,23 , чёрный - 0,97 кг/м ³
Сухой остаток:	белый – 45 , чёрный – 31 %
Вязкость по Кребсу:	73 KU
Жизнеспособность смеси:	24 ч
Сушка до складирования:	48 ч

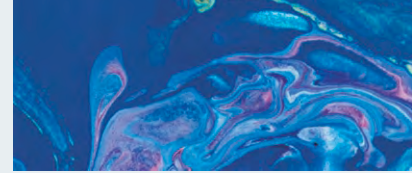


НИТРОЦЕЛЛЮЛОЗНЫЕ ЛКМ

Нитроцеллюлозные материалы являются однокомпонентными и очень быстро сохнут. Создают твёрдую, стойкую к царапинам плёнку на поверхности. Они устойчивы к моющим средствам, которые не содержат абразивные материалы. Особенно подходят для мебели с античным эффектом.



Для
ИНТЕРЬЕРОВ



Для мебели, стульев, столов, и других изделий, изготовленных из массива дерева, шпона или MDF.



НИТРОЦЕЛЛЮЛОЗНЫЕ ЛКМ

ND.10

НЦ грунт с высокой прозрачностью, быстрой сушкой и хорошим сухим остатком. Легко шлифуется.



Плотность: **0,95** кг/м³
Сухой остаток: **28** %
Вязкость по Кребсу: **85** КУ
Сушка до шлифовки: **1** ч

NS.10.XX

НЦ лак общего назначения. Образует прозрачную плёнку с оптимальным соотношением твёрдости и эластичности. Быстро сохнет. Используется для внутренней отделки.



Блеск XX: **90, 50, 40, 10** глосс
Плотность: **0,95** кг/м³
Сухой остаток: **28** %
Вязкость по Кребсу: **73** КУ
Сушка до складирования: **2** ч

ND.25

Высоковязкий прозрачный НЦ грунт. Разбавляется в соотношении 1:3, что делает его выгодным с точки зрения логистики и цены. Быстро сохнет, легко шлифуется.



Плотность: **0,93** кг/м³
Сухой остаток: **33** %
Вязкость по Кребсу: **103** КУ
Сушка до шлифовки: **1** ч

NS.25.XX

Концентрат прозрачного НЦ лака. Обладает высокой вязкостью. Образует прозрачную плёнку с оптимальным соотношением твёрдости и эластичности. Быстро сохнет. Используется для внутренней отделки.



Блеск XX: **90, 40, 10** глосс
Плотность: **0,95** кг/м³
Сухой остаток: **33** %
Вязкость по Кребсу: **103** КУ
Сушка до складирования: **2** ч





ГРУНТЫ, ЛАКИ И ЭМАЛИ

NA.10.1100

Белый НЦ грунт. Обладает высокой укрывистостью, отлично растекается, быстро сохнет, легко шлифуется.

NA.10.1100
Основа

100

РЕЦЕПТУРА
СМЕШИВАНИЯ
(по весу)

60-65

646
Разбавитель

Плотность: **1,35** кг/м³
Сухой остаток: **62** %
Вязкость по Кребсу: **123** KU
Сушка до шлифовки: **3** ч

NB.05.XX.1100

Белоснежная НЦ эмаль. Образует твёрдое покрытие с высокой степенью белизны.

NB.05.XX.1100
Основа

100

РЕЦЕПТУРА
СМЕШИВАНИЯ
(по весу)

100-110

646
Разбавитель

Блеск XX: **90, 50, 40, 10** глосс
Плотность: **1,13** кг/м³
Сухой остаток: **43** %
Вязкость по Кребсу: **93** KU
Сушка до складирования: **6** ч

NT.805.XX.1100

Серия белых конвертеров для колеровки НЦ эмалей пастельных цветов с высокой укрывной способностью. Также могут использоваться как самостоятельные покрытия.

NT.805.XX.1100
Основа

100

РЕЦЕПТУРА
СМЕШИВАНИЯ
(по весу)

60-70

646
Разбавитель

Блеск XX: **40, 20** глосс
Плотность: **1,16** кг/м³
Сухой остаток: **50** %
Вязкость по Кребсу: **83** KU
Сушка до складирования: **12** ч

NT.805.00.1100
Основа

100

РЕЦЕПТУРА
СМЕШИВАНИЯ
(по весу)

60-70

646
Разбавитель

Блеск XX: **00** - высокий глянец
Плотность: **1,05** кг/м³
Сухой остаток: **43** %
Вязкость по Кребсу: **93** KU
Сушка до складирования: **12** ч

NT.805.XX.0000

Прозрачные НЦ + конвертеры различных степеней блеска для колеровки эмалей ярких насыщенных цветов. Не используются в чистом виде (кроме глянцевої версии). Укрывистость и светостойкость покрытий зависит от пигментов, которыми колеруются.

NT.805.XX.0000
Основа

100

РЕЦЕПТУРА
СМЕШИВАНИЯ
(по весу)

80-90

646
Разбавитель

Блеск XX: **40, 20** глосс
Плотность: **0,95** кг/м³
Сухой остаток: **38** %
Вязкость по Кребсу: **83** KU
Сушка до складирования: **12** ч

NT.805.00.0000
Основа

100

РЕЦЕПТУРА
СМЕШИВАНИЯ
(по весу)

80-90

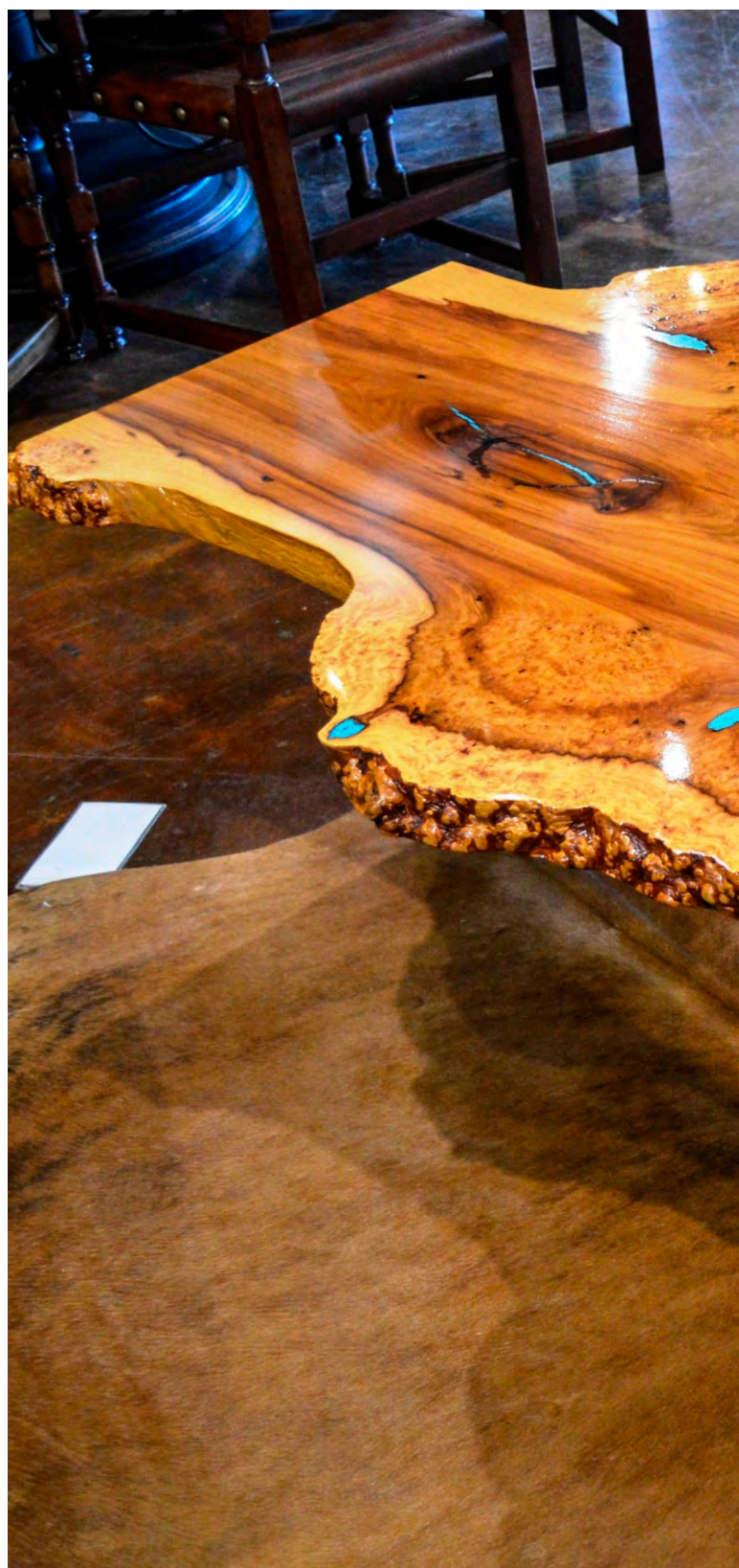
646
Разбавитель

Блеск XX: **00** - высокий глянец
Плотность: **0,95** кг/м³
Сухой остаток: **35** %
Вязкость по Кребсу: **83** KU
Сушка до складирования: **12** ч

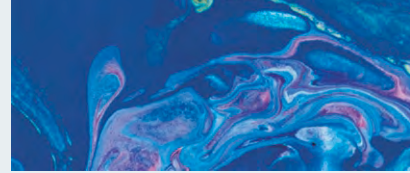


МАТЕРИАЛЫ СПЕЦИАЛЬНОГО НАЗНАЧЕНИЯ

Эта группа включает в себя материалы, позволяющие обеспечить покрытию определённые свойства: адгезию, тиксотропность, смачиваемость, изолирующие свойства и т.д.



ля
ИНТЕРЬЕРОВ И



POLCHEM®
Wood Coating Systems



ЭКСТЕРЬЕРОВ

Для мебели, стульев, столов, и других изделий, изготовленных из массива дерева, шпона или MDF.



DL.10

Специальный ПУ грунт с отличной прозрачностью и поросмачивающей способностью. Позволяет сохранять натуральный цвет без его «поджигания» при окраске неокрашенной или морёной древесины ПЭ грунтами без промежуточной шлифовки.



ES.11

Прозрачная эпоксидная смола для отливки декоративных изделий (например, столешниц). Обладает отличной прозрачностью, высокой стойкостью к пожелтению, царапинам, ударам, химическим моющим средствам и воде.



RS.10

Готовый к применению глянцевый 1К акриловый лак для бетона или кирпича. Наносится распылением. Используется для предотвращения образования пыли на полу или стенах.

Плотность: **0,90** кг/м³
 Сухой остаток: **15** %
 Сушка до эксплуатации: **12** ч

PT.TXP.00

Тиксотропная добавка (паста) в ПУ или НЦ грунты или финишные покрытия. Добавляется в основу при тщательном перемешивании с последующей фильтрацией. Рекомендуется добавлять 5%. При добавлении 10% возможно снижение блеска на 5 глосс.

Сухой остаток: **18** %
 Дозировка: **5-10** % от основы

ST.100

Soft-touch суперматовый прозрачный лак на полиэфирно-изоцианатной основе. Образует покрытие с высокой эластичностью, стойкостью к царапинам и загрязнению, приятным тактильным ощущением.

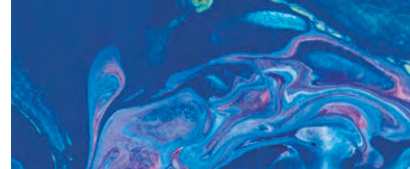


YA.10

Прозрачная жидкая адгезионная добавка, которая добавляется в НЦ, ПУ или акриловые грунты и лаки для усиления адгезии к металлу и дереву.

Сухой остаток: **80** %
 Дозировка: **1-3** % от основы

ДОБАВКИ И ЛАКИ



POLCHEM®
Wood Coating Systems

YD.10.AS

Антисиликоновая добавка в ПУ и акриловые покрытия. Позволяет избавляться от дефекта типа «рыбий глаз» на лакокрасочной плёнке.

Дозировка: до 2 % от основы

EST.10.00

Добавка в ПУ и акриловые покрытия для увеличения электропроводности при необходимости нанесения ЛКМ электростатическим оборудованием.

Дозировка: до 2 % от основы

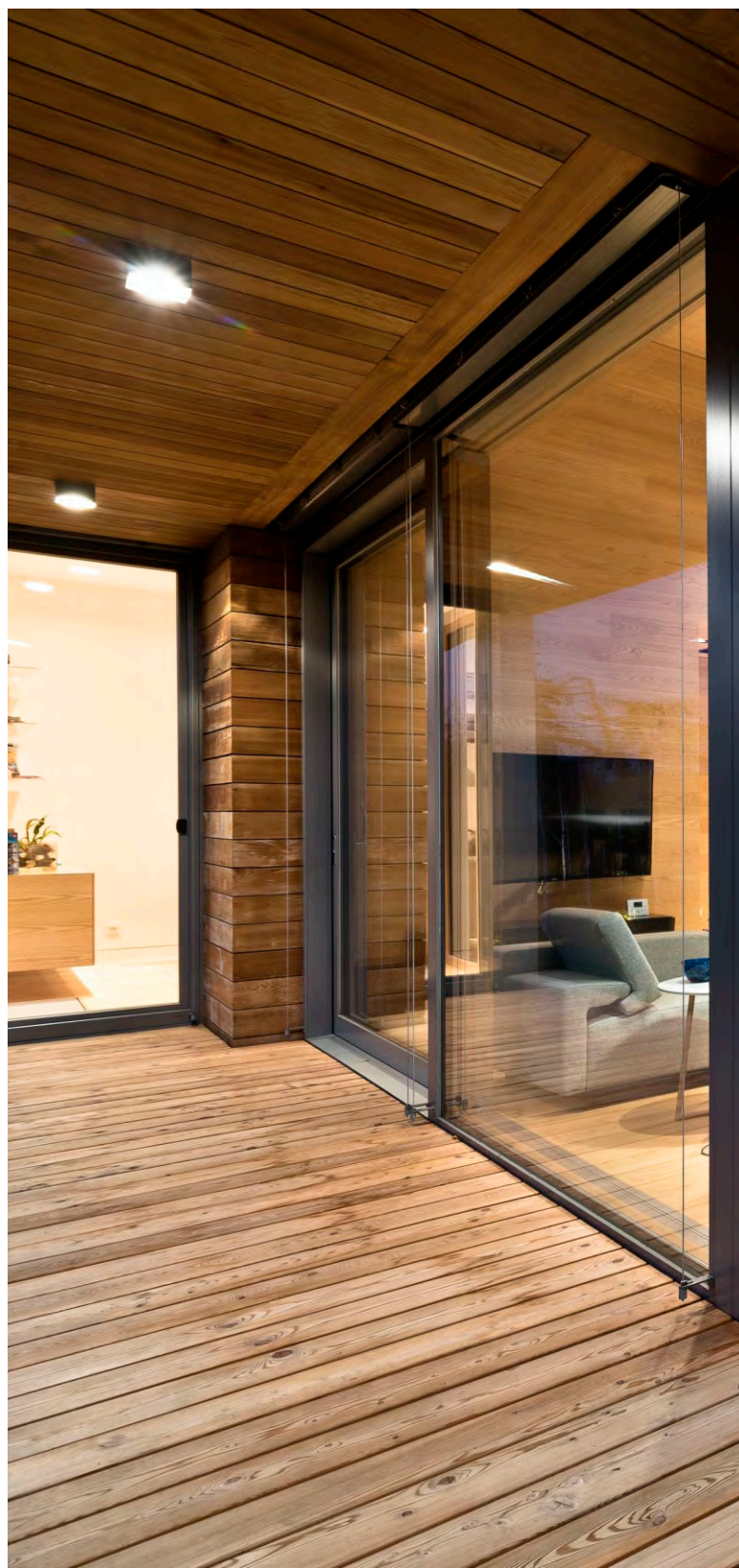
ZX.10.00

Средство для удаления лакокрасочных покрытий на железе и других металлических поверхностях. Наносится шпателем на старое покрытие толстым слоем. Спустя некоторое время размягчённое покрытие удаляется шпателем и очищается ацетоном.

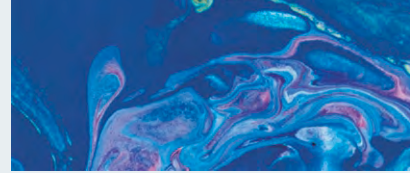
Плотность: **1,23** кг/м³
Вязкость по Брукфильду, сPs: **1700**



Изделия, эксплуатируемые на улице, постоянно подвергаются разрушающим воздействиям внешней среды: УФ-излучению, перепадам температуры, влаге, ветру, смогу, биологическому поражению грибков и насекомых. ЛКМ, предназначенные для отделки таких изделий, призваны не только максимально защитить поверхность от этих вредных факторов, но и максимально надолго сохранить красивый внешний вид изделий.



ЛЯ
ЭКСТЕРЬЕРОВ



Фасадные краски, пропитки, грунты. Для стен, окон, дверей, беседок, террас и других изделий, изготовленных из дерева, шпона и т.д.



ЛКМ ДЛЯ ЭКСТЕРЬЕРА

CL.10.00.XXXX

Водоразбавимая разноцветная восковая лазурь. Готова к применению. Предназначена для защиты деревянных конструкций внутри и снаружи помещений. Наносится растиром непосредственно на древесину в 2 слоя с промежуточной шлифовкой. Создаёт приятное на ощупь суперматовое покрытие с эффектом вощения.

Плотность: белый - **1,15**, остальные – **1,03** кг/м³
Сухой остаток: **35** %
Вязкость по Кребсу: **83** КУ
Сушка до эксплуатации: **6** ч

CE.200.00.XXXX

Цветная водоразбавимая пропитка. Наносится непосредственно на древесину растиркой или «мокрым» распылением с последующей растиркой. Эффективно защищает древесину от воздействия влаги, УФ-излучения и плесени.

Плотность: **0,98-1,03** кг/м³ в зависимости от цвета
Сухой остаток: **9-11** % в зависимости от цвета
Сушка до перекрытия: **24** ч

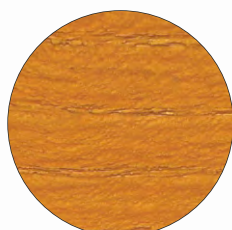
ЦВЕТОВАЯ КАРТА ЛАЗУРЕЙ И ПРОПИТОК:



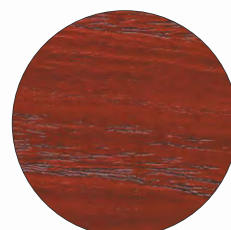
0001
ПРОЗРАЧНЫЙ



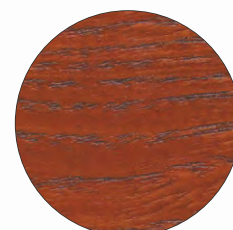
1100
БЕЛЫЙ



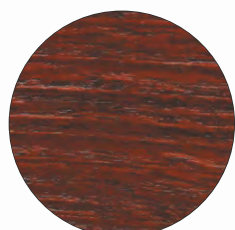
2000
ШАФРАН



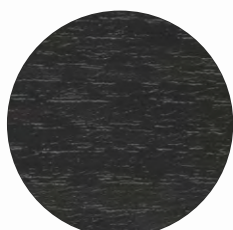
3000
КРАСНЫЙ



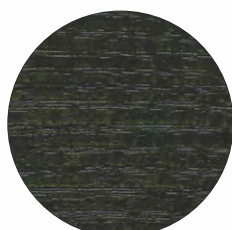
3010
ОРАНЖЕВЫЙ



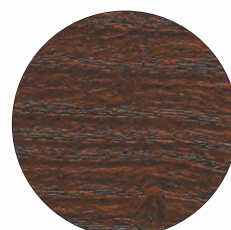
3020
АКАЖУ



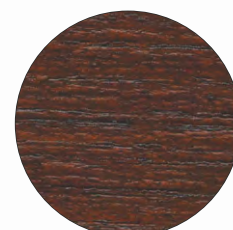
4000
БЕНГЕ



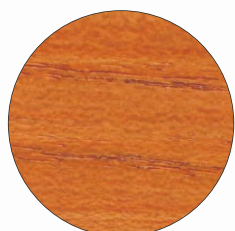
5000
ОЛИВА



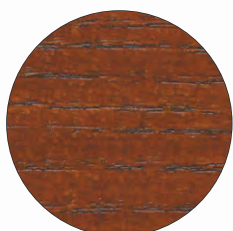
6000
КАШТАН



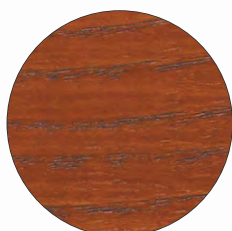
6010
ТИК



8000
ДУБ



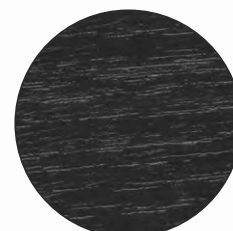
8010
ТЁМНЫЙ ДУБ



8015
ГРЕЦКИЙ ОРЕХ



8020
ОРЕХ



9000
ЧЁРНЫЙ



CD.100

Водоразбавимый прозрачный грунт. Наносится распылением поверх цветных пропиток. Обладает высокой эластичностью и стойкостью к атмосферным воздействиям.

Плотность:	1,03 кг/м ³
Сухой остаток:	32 %
Вязкость по Кребсу:	63 KU
Сушка до шлифовки:	24 ч

CA.100.1100

Белый водоразбавимый грунт. Обладает высокой укрывистостью, смачиваемостью, наполняемостью, эластичностью. Обеспечивает надёжную защиту изделия от воды и ультрафиолета.

Плотность:	1,26 кг/м ³
Сухой остаток:	53 %
Вязкость по Кребсу:	63 KU
Сушка до шлифовки:	24 ч

CS.100.XX

Прозрачный матовый водоразбавимый лак для экстерьера. Наносится распылением. Образует покрытие с высокой стойкостью в вредным факторам окружающей среды.

Блеск XX:	50, 30 глосс
Плотность:	1,01 кг/м ³
Сухой остаток:	39 %
Вязкость по Кребсу:	43 KU
Сушка до складирования:	24 ч

CB.100.XX.1100

Белая водоразбавимая эмаль для экстерьера. Образует белоснежную гладкую поверхность с равномерным блеском и высокой стойкостью к ультрафиолету, влаге и смогу. Наносится распылением.

Блеск XX:	95, 50, 30 глосс
Плотность:	1,22 кг/м ³
Сухой остаток:	48 %
Вязкость по Кребсу:	63 KU
Сушка до складирования:	24 ч



ЛКМ ДЛЯ ЭКСТЕРЬЕРА

DS.10.XX.0000

Самогрунтующийся ПУ лак серии **Дехсорол** для отделки изделий для экстерьера. Разработан специально для защиты деревянных конструкций от разрушающих воздействий внешней среды: УФ-излучения, влаги, грибка и плесени, насекомых. Обладает высокой адгезией, эластичностью, физико-химической, свето- и влагостойкостью. Может использоваться самостоятельно поверх цветных пропиток или колероваться пигментными пастами для получения эмалей ярких насыщенных цветов.



Блеск XX: **80, 50, 35, 10** глосс
Плотность: **1,0** кг/м³
Сухой остаток: **43** %
Вязкость по Кребсу: **77** КУ
Жизнеспособность смеси: **12** ч
Сушка до складирования: **24** ч

DB.10.XX.1100

Самогрунтующаяся белая эмаль серии **Дехсорол** для отделки изделий для экстерьера. При необходимости колеруется пигментными пастами. Наносится непосредственно на древесину в 2 слоя с промежуточной шлифовкой. Обладает высокой адгезией, эластичностью, физико-химической стойкостью. Эффективно защищает деревянные конструкции от УФ-излучения влаги, грибка и плесени, насекомых.



Блеск XX: **80, 50, 10** глосс
Плотность: **1,13** кг/м³
Сухой остаток: **57** %
Вязкость по Кребсу: **77** КУ
Жизнеспособность смеси: **12** ч
Сушка до складирования: **24** ч

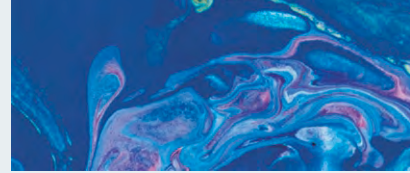
OIL.10.00

Тиковое масло. Наносится растиром поверх цветной пропитки серии SE.200.00.XXXX. Отлично пропитывает древесину, надёжно защищая её от влаги. Создаёт тонкослойное покрытие с эффектом натурального дерева. Используется для отделки полов веранд, террас, уличных кафе, бортиков бассейнов и т.п.

Плотность: **0,82** кг/м³



ЛЯ
ЭКСТЕРЬЕРОВ



Фасадные краски, пропитки, грунты. Для стен, окон, дверей, беседок, террас и других изделий, изготовленных из дерева, шпона и т.д.



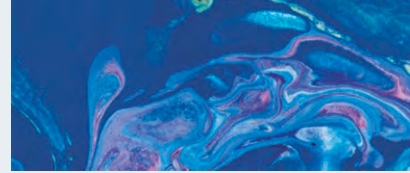
Предназначены для окраски промышленной техники (сельскохозяйственной, строительной, автотранспорта и пр.), различных металлоконструкций, инструментов и оборудования. Обладают высокой адгезией к металлу, антикоррозийностью, эластичностью, физико-химической и атмосферостойкостью.



ля

МЕТАЛЛА





Машиностроение, различные виды металлической офисной мебели, автозапчасти, строительная техника, сельскохозяйственные машины, ручные инструменты, барабаны, клапаны, электрические панели и аксессуары.



EA.10.1100

Белый эпоксидный грунт для металла. Обладает отличной адгезией к чёрному и цветному металлу, высокой абразивной, коррозионной и химической стойкостью к морской воде, минеральным маслам и другим реагентам. Наносится распылением, кистью или валиком на предварительно очищенную от грязи и ржавчины и обезжиренную ацетоном поверхность.



Плотность: **1,61** кг/м³
 Сухой остаток: **81** %
 Вязкость по Кребсу: **115** KU
 Жизнеспособность смеси: **7** ч
 Сушка до шлифовки: **24** ч

EB.10.1100

Белая полуглянцевая эпоксидная эмаль для металла. Обладает отличной адгезией к чёрному и цветному металлу, высокой абразивной, коррозионной и химической стойкостью к морской воде, минеральным маслам и другим реагентам. Наносится распылением, кистью или валиком на предварительно очищенную от грязи и ржавчины и обезжиренную ацетоном поверхность или зашлифованный грунт EA.10.1100.



Блеск XX: **75** глосс
 Плотность: **1,51** кг/м³
 Сухой остаток: **82** %
 Вязкость по Кребсу: **105** KU
 Жизнеспособность смеси: **8** ч
 Сушка до эксплуатации: **7** дней

IA.10.XXXX

Антикоррозионный цветной 1K грунт по металлу на алкидной основе с естественной сушкой. Обеспечивает защиту металлических поверхностей от коррозии и воды. Устойчив к соленой воде. Обладает отличной адгезией и укрывистостью, очень эластичен. Используется для всех видов металлических поверхностей, эксплуатируемых в помещениях и на улице: металлической мебели, инструмента и оборудования, строительной техники, мостов, лестниц, алюминиевых лодок и пр.

Цвет XXXX: **1100** – белый
7100 – серый
3000 – кирпично-красный
9000 – чёрный



Плотность: **1,54-1,65** кг/м³ (в зависимости от цвета)
 Сухой остаток: **70-80** % (в зависимости от цвета)
 Вязкость по Кребсу: **93** KU
 Сушка до шлифовки: **4** ч

IB.20.00.0000

Алкидный полуглянцевый прозрачный конвертер для металла. Используется для получения эмалей ярких цветов. Обладает отличной адгезией к металлу и грунтованной поверхности, эластичностью, стойкостью в разрушающим воздействиям окружающей среды. Быстро сохнет.

IB.20.00.0000
Основа

100

**РЕЦЕПТУРА
СМЕШИВАНИЯ**
(по весу)

40-45

УАЙТ-СПИРИТ
Разбавитель

Блеск XX:	65 глосс
Плотность:	1,19 кг/м ³
Сухой остаток:	62 %
Вязкость по Кребсу:	93 КУ
Сушка до эксплуатации:	24 ч

IB.20.00.1100

Алкидный полуглянцевый белый конвертер для металла. Используется самостоятельно или как белая база для получения эмалей пастельных цветов. Обладает отличной адгезией к металлу и грунтованной поверхности, эластичностью, стойкостью в разрушающим воздействиям окружающей среды. Быстро сохнет.

IB.20.00.1100
Основа

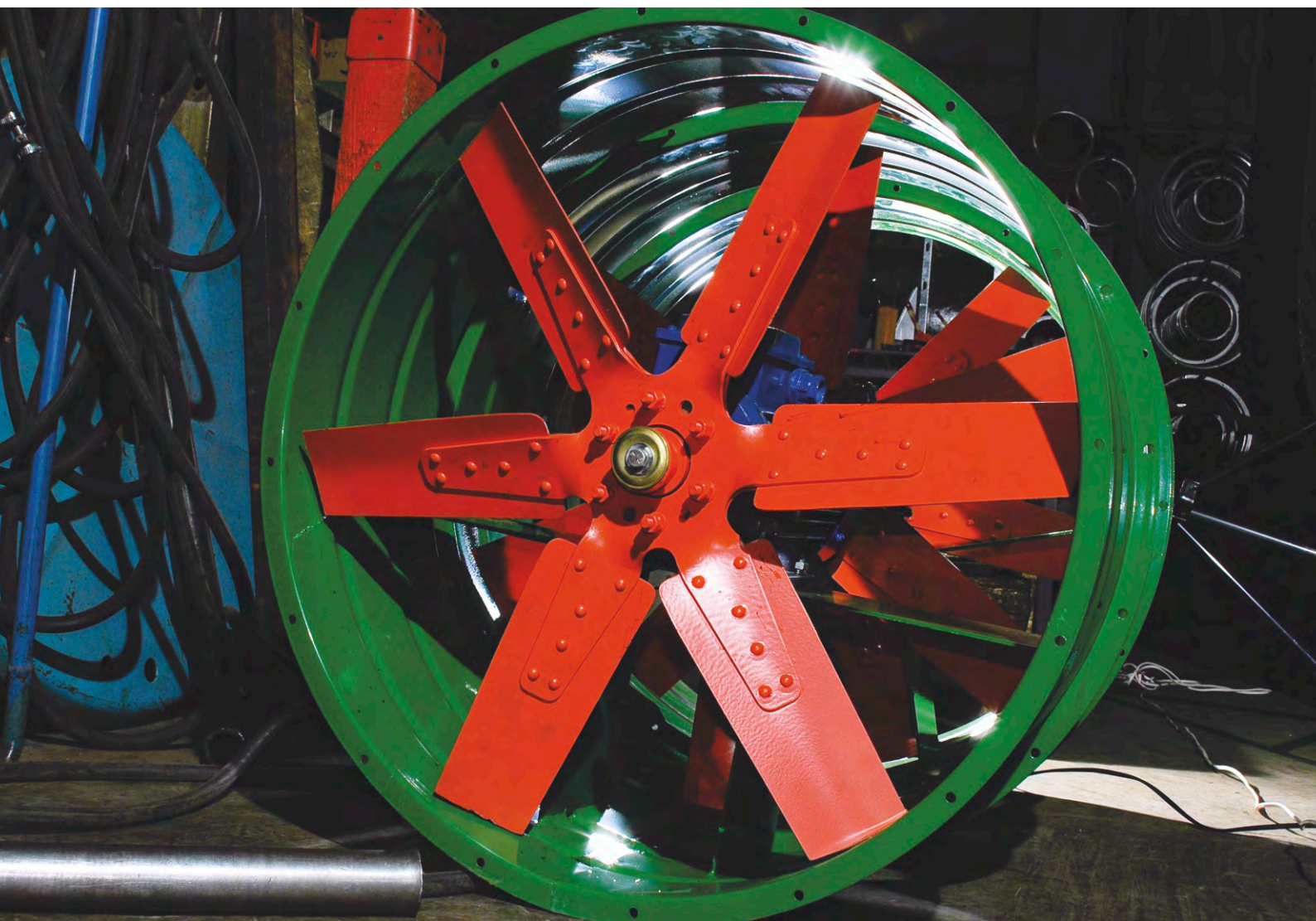
100

**РЕЦЕПТУРА
СМЕШИВАНИЯ**
(по весу)

50-55

УАЙТ-СПИРИТ
Разбавитель

Блеск XX:	90 глосс
Плотность:	1,31 кг/м ³
Сухой остаток:	64 %
Вязкость по Кребсу:	93 КУ
Сушка до эксплуатации:	24 ч



1. Храните ЛКМ в сухом, проветриваемом помещении при комнатной температуре. Допускается временное хранение и транспортировка органоразбавимых ЛКМ при отрицательных температурах.
2. Водоразбавимые ЛКМ должны храниться и транспортироваться при температуре не ниже +5°C. Если ЛКМ был заморожен, он не пригоден к использованию и подлежит утилизации.
3. Окрашиваемая поверхность должна быть тщательно зашлифована и очищена от пыли. Для твёрдолиственных пород рекомендуется применять абразив Р180, для хвойных – Р150.
4. Влажность древесины должна быть в пределах 6-12%.
5. Температура окрашиваемого изделия, лакокрасочного материала, готового к нанесению, воздуха в помещении и воздуха в воздуховоде должна быть 213°C.
6. Относительная влажность воздуха должна быть в диапазоне 45-70%.
7. Для получения качественной поверхности ЛКМ должен наноситься в чистой покрасочной камере, оборудованной приточно-вытяжной вентиляцией с хорошим освещением. Для нанесения финишных слоёв рекомендуется применять кабину с водяной завесой.
8. На воздуховоде перед пневмопистолетом должен быть установлен масловлагоотделитель.
9. Во избежание негативных последствий (побеления покрытия, увеличения времени сушки или её отсутствия, ухудшения физико-химических параметров ЛКП и пр.) необходимо использовать только рекомендованные производителем или его авторизованным дилером компоненты. В противном случае вся ответственность лежит только на Потребителе.
10. Никогда не оставляйте отвердитель открытым! Все ЛКМ должны храниться в плотно закупоренной таре.
11. Перед отбором из канистры ЛКМ следует тщательно перемешать миксером или шпателем по всей площади дна ёмкости. Недостаточно просто положить канистру на бок и покачать её.
12. После смешивания основы с отвердителем смесь имеет ограниченный срок жизни (как правило 2-3 часа). Поэтому рекомендуется одновременно готовить только то количество материала, которое можно выработать за этот период.
13. При работе с полиэфирными ЛКМ нужно соблюдать особые меры предосторожности. Никогда не допускайте прямого смешивания ускорителя и отвердителя!
14. Масса готового к нанесению ЛКМ для окрашивания изделия определённой площади, рассчитывается по формуле $m = S \cdot R \cdot K \cdot N$, где:
 - S** – окрашиваемая площадь изделия, м²,
 - R** – вес мокрого слоя, г/м² (указан в Спецификации на каждый ЛКМ),
 - K** – коэффициент потерь. При нанесении ручным краскораспылителем K=2 для морилок, патин, барьерных и изолирующих грунтов, металликов; K=2,5 для всех остальных ЛКМ. Также следует учитывать геометрию изделия: чем сложнее или меньше деталь, тем больше потери.
 - N** – число слоёв.
15. Перед нанесением готовый продукт следует профильтровать через фильтр 100-190 мкм.
16. Расстояние от сопла до окрашиваемой поверхности следует соблюдать в пределах 200-300мм.
17. Давление воздуха должно быть в пределах 1–3 атм., диаметр сопла:
 - 1,0 – 1,4 мм - для нанесения морилок, патин и металликов,
 - 1,6 – 1,8 мм - для грунтов и отделочных слоёв,
 - 2,2 – 2,5 мм - для водоразбавимых ЛКМ для экстерьера.
18. При нанесении соблюдайте рекомендованный вес мокрого слоя. В противном случае могут возникнуть дефекты в виде шагрени, подтёков, пузырей, кратеров, снижении блеска и т.д.
19. Цветные эмали на слабоукрывных органических пигментах (особенно красных и жёлтых оттенков) рекомендуется наносить в 2-3 слоя или использовать под них грунт соответствующего цвета.
20. Для окраски отбеленной или белёной морилкой древесины, а также для перекрытия цветных эмалей во избежание пожелтения в процессе эксплуатации нужно использовать только акриловые ЛКМ.
21. Для упаковки окрашенных изделий рекомендуется использовать тонкий вспененный полиэтилен.
22. Во избежание неприятного запаха в помещении от свежеекрашенной мебели рекомендуется не окрашивать внутренние части шкафов органоразбавимыми покрытиями или тщательно высушивать их при хорошей циркуляции воздуха в течение 2-3-х недель. Если это недопустимо, используйте водоразбавимые ЛКМ.

КОНТАКТЫ

Основной офис:

МО, г. Старая Купавна,
ул. Горького, д. 10
Тел.: +7 (495) 120-25-76
E-mail: lkm@ariconoil.ru

Представительства:

г. Москва,
мкр. 1 Мая (г. Балашиха),
владение 22Г
тел.: +7 (495) 223-92-52
E-mail: lkm@ariconoil.ru

г. Воронеж,
ул. Землячки, 21
тел.: +7 (473) 206-50-68
E-mail: lkm@ariconoil.ru

г. Краснодар,
ул. Карла Гусника, 17
тел. +7 (861) 238-47-73
E-mail: lkm@ariconoil.ru

г. Ульяновск,
проезд Максимова, 9
тел. +7 (8422) 27-24-94
E-mail: lkm@ariconoil.ru

